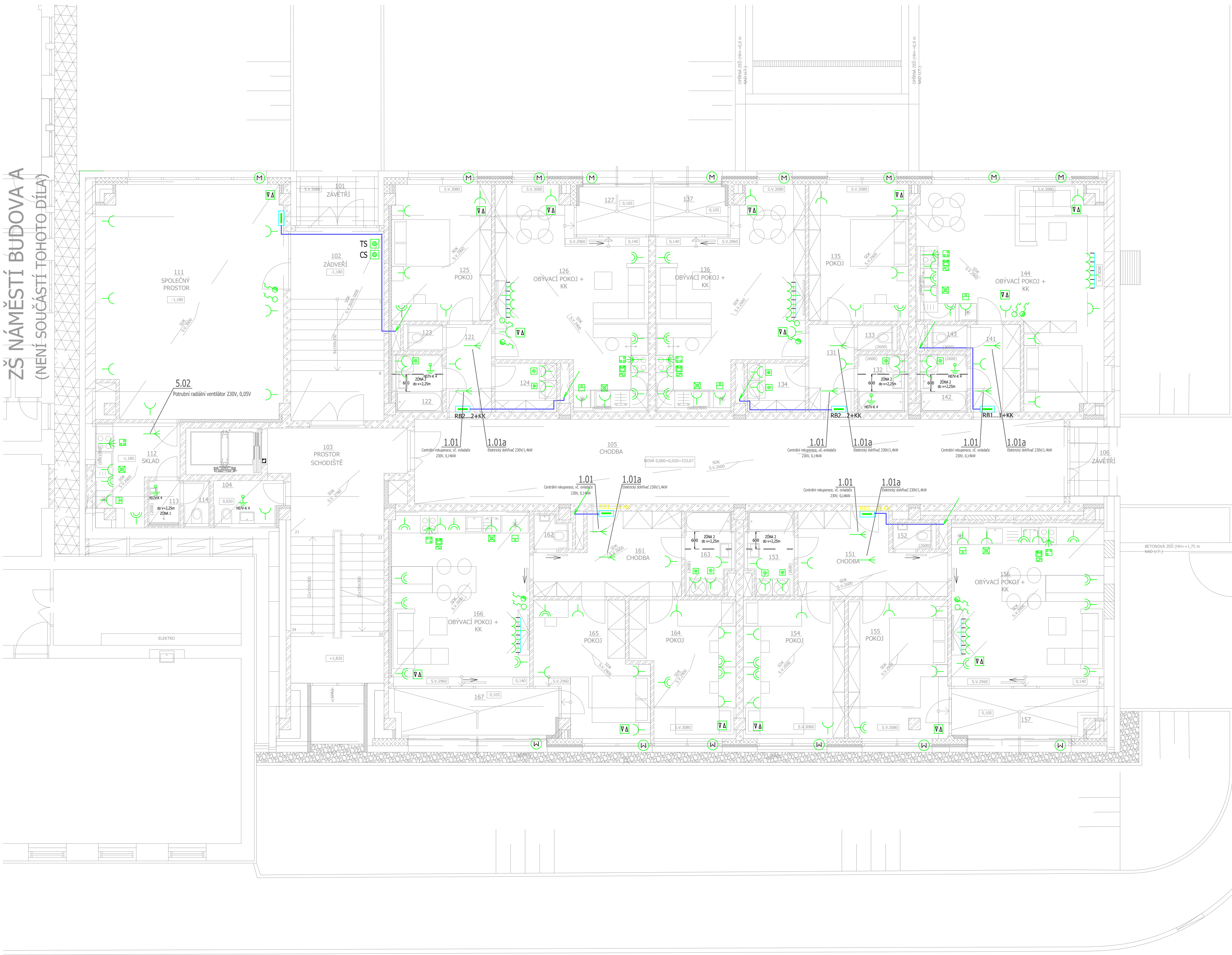


ZŠ NÁMĚSTÍ BUDOVA A
(NENÍ SOUČÁSTÍ TOHOTO DÍLA)



LEGENDA MÍSTNOSTÍ 1NP

OZN	NÁZEV MÍSTNOSTI
101	ZÁVĚTRÍ
102	ZÁVĚTRÍ
103	PROSTOR SCHODIŠTĚ
104	ÚKLIDOVÁ KOMORA
105	CHODBA
106	ZÁVĚTRÍ
107	PLOCHA CELKEM
111	SPOLEČNÝ PROSTOR
112	SKLAD
113	PŘEDSÍŇ
114	WC
115	PLOCHA CELKEM
BYT A - 2+KK	
121	CHODBA
122	KOUPELNA
123	WC
124	ŠATNA
125	POKoj
126	OBYVACÍ POKoj + KK
127	LODŽIE
128	PLOCHA CELKEM
BYT B - 2+KK	
131	CHODBA
132	KOUPELNA
133	WC
134	ŠATNA
135	POKoj
136	OBYVACÍ POKoj + KK
137	LODŽIE
138	PLOCHA CELKEM
BYT C - 1+KK	
141	CHODBA
142	KOUPELNA
143	WC
144	OBYVACÍ POKoj + KK
145	LODŽIE
146	PLOCHA CELKEM
BYT D - 3+KK	
151	CHODBA
152	WC
153	KOUPELNA
154	POKoj
155	POKoj
156	OBYVACÍ POKoj + KK
157	LODŽIE
158	PLOCHA CELKEM
BYT E - 3+KK	
161	CHODBA
162	WC
163	KOUPELNA
164	POKoj
165	POKoj
166	OBYVACÍ POKoj + KK
167	LODŽIE
168	PLOCHA CELKEM
169	PLOCHA CELKEM (VČETNĚ ZÁVĚTRÍ + LODŽIE)

POZNÁMKA:

Rozvodná soustava v objektu: 3+N+PE, 50 Hz, 400/230 V, síť TN-C-S

Ochrana před úrazem el. proudem dle ČSN 33 2000-4-41, ed. 3

čl. 411.3.1 ochranné uzemnění a pospojování

čl. 411.3.2 automatické odpojení v případě poruchy

čl. 411.3.3 doplňkové ochrany - proudový chránič

čl. 411.4 síť TN

Spínače umístěny ve výšce 1,2m nad podlahou.

Zásuvky umístěny ve výšce 0,3m nad podlahou.

Rozvody jsou uloženy ve zdech a nad podhledy.



LAPLAN a.s.,
Cejl 504/38, 602 00 Brno
IČO: 292 01 691, laplan.cz
ID datové schránky: f9umfsq

0,000 = 333,67 m n. m. - B.p.v.

Rekonstrukce přístavby ZŠ Náměstí na byty

Název stavby
k.ú. Koprivnice, parc. č. 1947/1, 1947/2, Husova 340/2, 74221 Koprivnice
Místo
Město Koprivnice, Štefánikova 1163/12, 74221 Koprivnice
Stavebník

SO.01 - bytový dům, rampa (vč. opěrných zdí)

Stavební objekt

D.1.4.4 Silnoproud

Část dokumentace

povolení

Stupeň dokumentace

SILNOPROUDÉ ROZVODY 1.NP

1:75 A1

Název výkresu Měřítko Formát

04 00 02/2025 mm 30_2411

Číslo výkresu Revize Datum Kótování Číslo zakázky Seda

Ing. Marián Varjú

Projektant HEP

Martin Příkoryl

Vypracoval

Ing. Kateřina Svobodová, ČKAIT 1004629

Odpovědný projektant